

ENSEÑAR A INFERIR

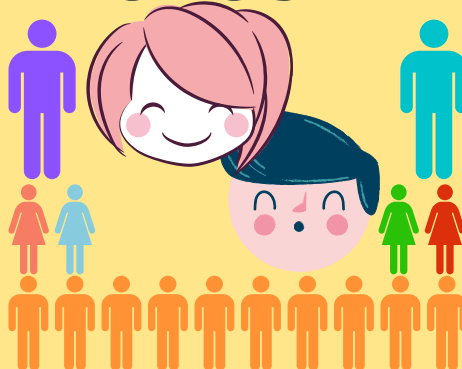
ENSEÑAR A PENSAR: DESAFÍO ÉTICO DE LA EDUCACIÓN CRÍTICA
MARÍA LORETO GONZÁLEZ LAZCANO

Instituto para la Investigación Educativa y el Desarrollo Pedagógico, IDEP
Universidad Externado de Colombia

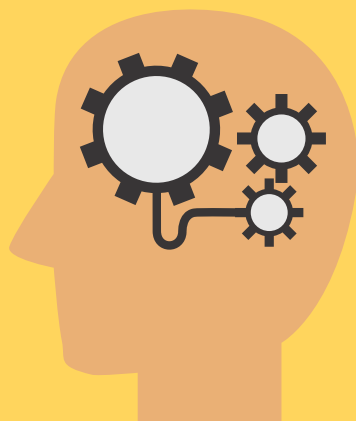
INFERIR

Interpretar la realidad a partir de la información que se obtiene de lo observado.

HECHOS



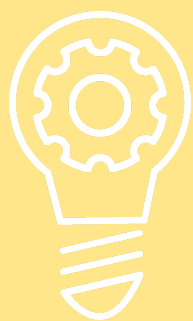
INDUCTIVA



¡OJO!



Surge a partir de la experiencia y su conclusión es probable.



¡HUMM!

Surge a partir de la teoría y su conclusión es más certera.

DEDUCTIVA



OBSERVACIÓN



INDUCIR...
DEDUCIR



¿Qué ves?

“Una vez que hayas aprendido a hacer preguntas –preguntas pertinentes y apropiadas y sustanciales-habrás aprendido cómo aprender y nadie podrá impedir que aprendas lo que tú quieras o lo que necesites saber”

Neil Postman

DISEÑADO POR: BELKIS GIMENA BRICEÑO RUIZ